



**„Zapewnienie dostępu kolejowego do elektrowni jądrowej
w preferowanej lokalizacji Lubiatowo - Kopalino”**

LOKALIZACJA INWESTYCJI

Inwestycja pn. „Zapewnienie dostępu kolejowego do elektrowni jądrowej w preferowanej lokalizacji Lubiato - Kopalino” obejmuje istniejące linie kolejowe nr 229 i nr 230.

Linia kolejowa nr 229 na odcinku od Łęborka do Łeby zlokalizowana jest na terenie województwa pomorskiego w powiecie lęborskim, na terenach gmin Łębork, Nowa Wieś Lęborska, Wicko i Łeba.

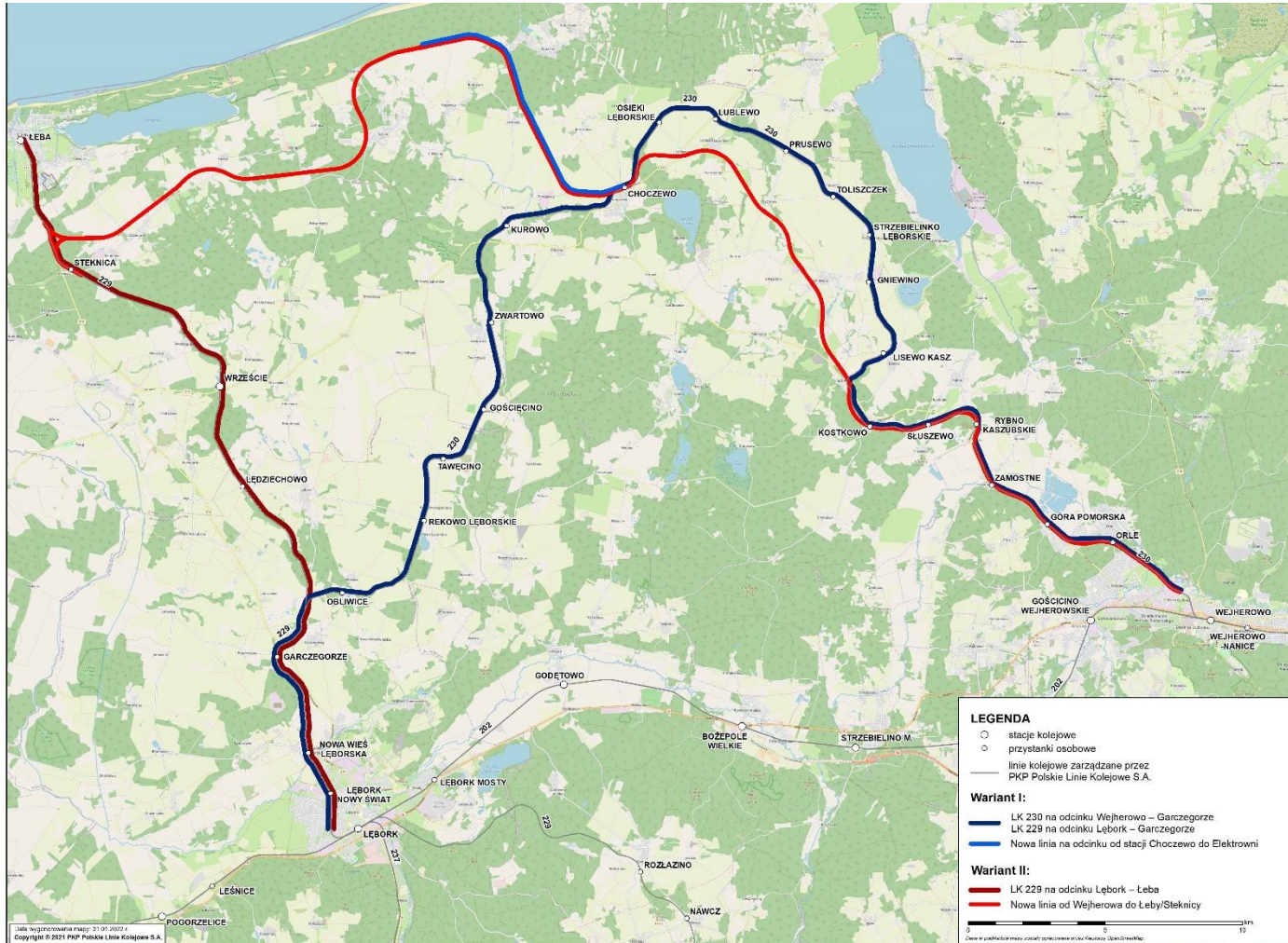
Linia kolejowa nr 230 na odcinku do Wejherowa do Garczegorze zlokalizowana jest na terenie województwa pomorskiego w powiecie wejherowskim, na terenach gmin Wejherowo, Gniewino, Choczewo oraz w powiecie lęborskim na terenie gminy Nowa Wieś Lęborska.

Planowane do uzyskania efekty w wyniku realizacji zadania.

- zapewnienie dostępu kolejowego do nowobudowanej elektrowni jądrowej,
- zwiększenie dostępności transportu kolejowego w województwie pomorskim,
- poprawa parametrów eksploatacyjnych LK 229 na odcinku Łębork – Łeba,
- przywrócenie ruchu pasażerskiego i towarowego na LK 230 na odcinku Wejherowo – Choczewo.
- elektryfikacja linii kolejowych objętych zakresem inwestycji,



ZAKRES PLANOWANEJ INWESTYCJI



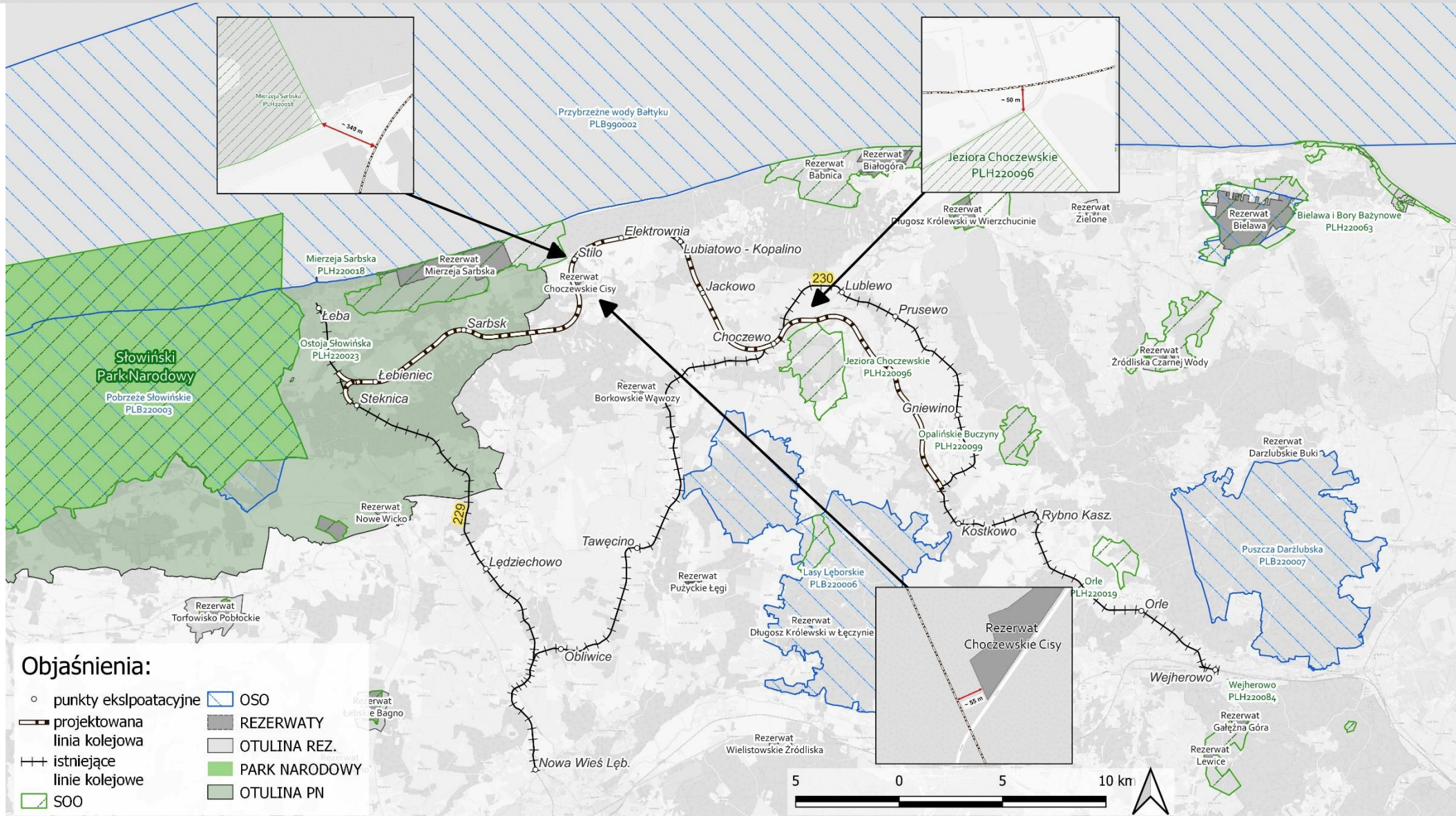
Wariant podstawowy :

- modernizacja LK229 na odcinku Lębork – Łeba na potrzeby budowy i obsługi EJ;
- modernizacja LK230 na odcinku Wejherowo – Choczewo wraz z budową nowych odcinków,
- budowa jednotorowej linii kolejowej w nowym śladzie, odgałęziającej się od LK229 w relacji Łeba – Elektrownia – Choczewo wraz ze stacjami: Choczewo i Elektrownia,
- elektryfikacja linii kolejowych w zakresie wariantu.

Wariant opcjonalny:

- modernizacja linii kolejowej LK230 na odcinku Wejherowo – Garczegorze,
- modernizacja linii kolejowej LK229 na odcinku Lębork – Garczegorze,
- budowa jednotorowej linii kolejowej w nowym śladzie, odgałęziającej się od Choczewa do Elektrowni wraz ze stacjami: Choczewo i Elektrownia oraz budowa łącznicy kolejowej do LK230 w kierunku Garczegorze,
- elektryfikacja linii kolejowych w zakresie wariantu.

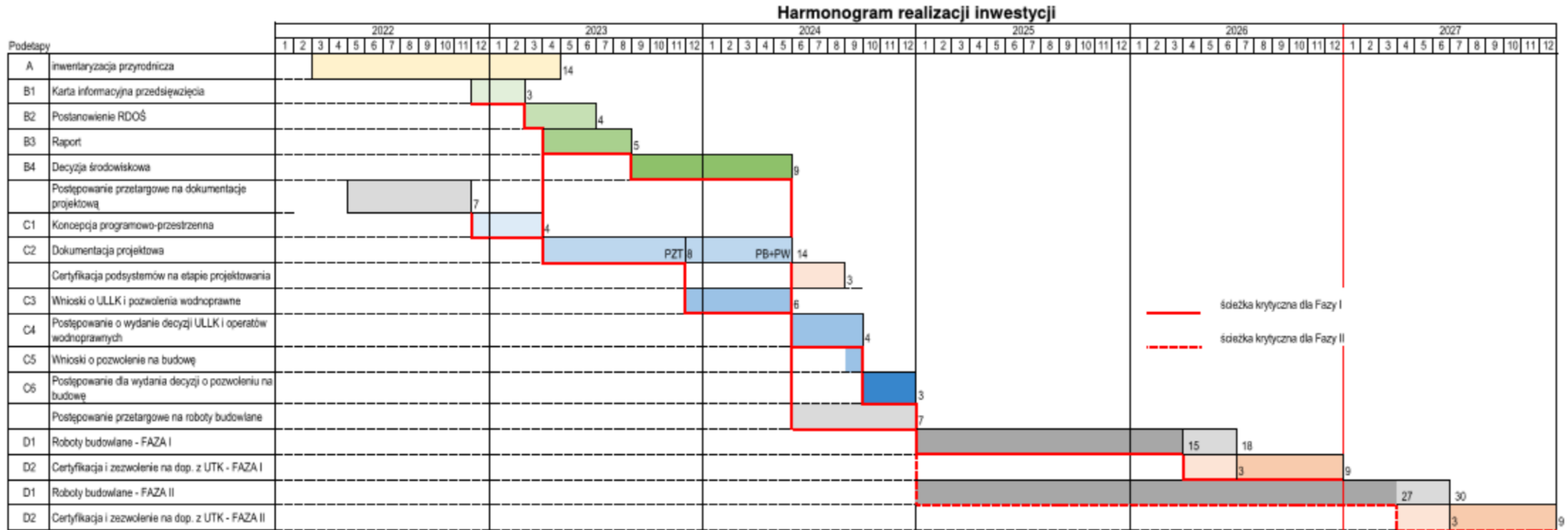
INWESTYCJA NA TLE FORM OCHRONY PRZYRODY



PKP Polskie Linie Kolejowe S.A. podpisały Umowę Wykonawczą na wykonanie dokumentacji środowiskowej dla projektu pn. *Zapewnienie dostępu kolejowego do elektrowni jądrowej Kopalino – Lubiatowo.*

- **umowa zawarta w dniu 21.02.2022 r.** obejmuje wykonanie inwentaryzacji przyrodniczej:
- termin prowadzenia prac terenowych - 1 rok (terenowa inwentaryzacja roczna);
- zakres inwentaryzacji:
 - 1) chronione siedliska przyrodnicze oraz gatunki roślin i zwierząt wymienionych w Dyrektywie Rady 92/43/EEC z dnia 21 maja 1992 r. w sprawie ochrony siedlisk przyrodniczych oraz dzikiej fauny i flory, ze zmianami (Dyrektywa Siedliskowa) – załącznik I – siedliska oraz załącznik II i załącznik IV – gatunki roślin i zwierząt,
 - 2) gatunki ssaków, nie objętych ochroną na mocy prawa krajowego i unijnego, ale dla których rozpoznanie tras migracji jest niezbędne (np. gatunków ssaków kopytnych),
 - 3) ptaki wymienione w Dyrektywie Rady 79/409/EWG z dnia 2 kwietnia 1979 r. w sprawie ochrony dzikich ptaków (Dyrektywa Ptasia),
 - 4) gatunki roślin, zwierząt, grzybów (w tym porostów) chronionych prawem krajowym (ochrona ścisła i częściowa) oraz gatunków roślin i zwierząt obcych, w tym inwazyjnych,
 - 5) gatunki rzadkie i zagrożone w skali kraju i regionu, w którym zlokalizowane jest przedsięwzięcie,
 - 6) skład gatunkowy drzew i krzewów wraz z szacowanym wiekiem.
- Wykonawca opracuje również wnioski o wydanie decyzji o środowiskowych uwarunkowaniach, w tym karty informacyjne przedsięwzięcia i raporty o oddziaływaniu przedsięwzięcia na środowisko.

PLAN REALIZACJI INWESTYCJI



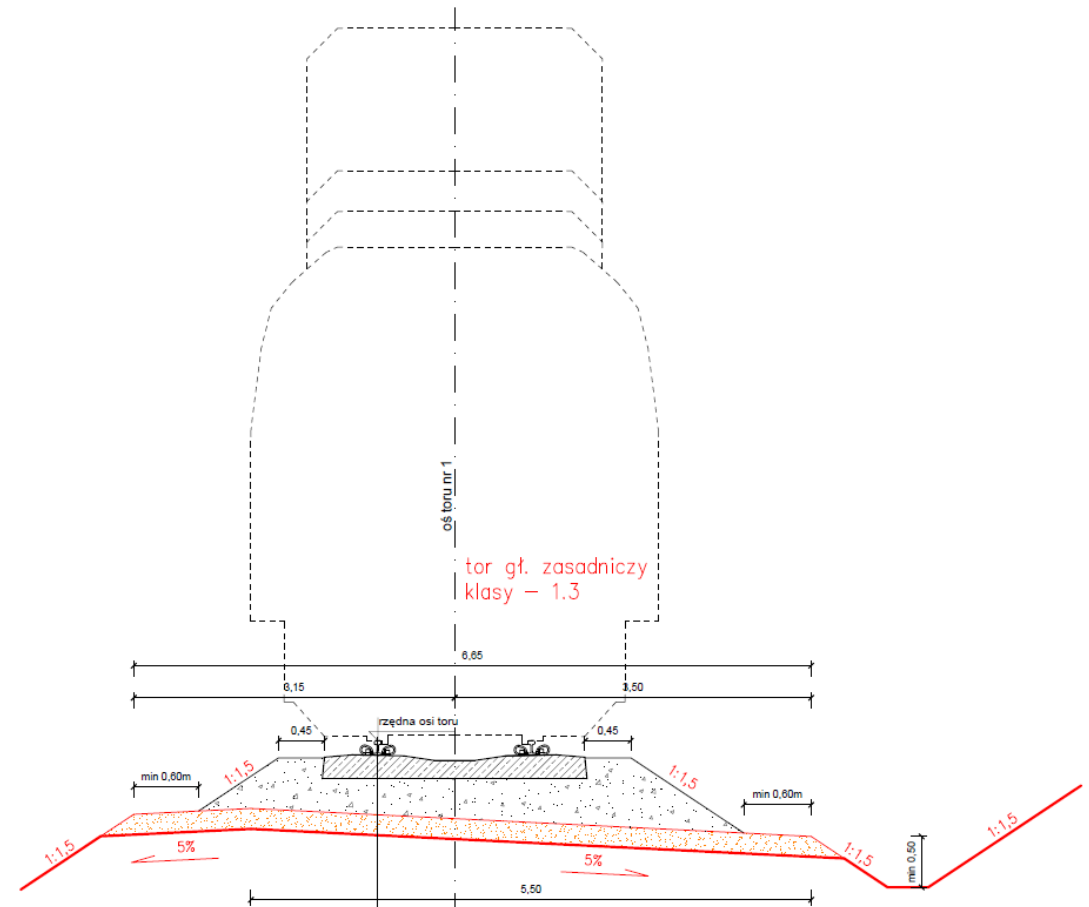
Konsultacje społeczne odbywać się będą na etapie pozyskiwania decyzji środowiskowych uwarunkowań: IX.2023 – V.2024

Zakładane parametry eksploatacyjne:

- linia jednotorowa
- prędkość maksymalna dla:
 - pociągów pasażerskich – do 120 km/h,
 - pociągów towarowych – do 120 km/h,
- długość peronów 225 m;
- maksymalna długość pociągów towarowych 750 m;
- elektryfikacja linii

Zakładany czas przejazdu pociągu w relacji:

- Wejherowo – Choczewo: 20 min
- Choczewo – Elektrownia: 7 min
- Elektrownia – Łeba: 12 min
- Lębork – Łeba: 20 min
- Gdynia – Łeba: 60 min





PKP POLSKIE LINIE KOLEJOWE S.A.

Zarządca narodowej sieci linii kolejowych

Dziękuję za uwagę