



**świadomiej o atomie**  
energia jądrowa w Polsce

Polskie Elektrownie Jądrowe sp. z o.o.

# Polskie Elektrownie Jądrowe sp. z o.o.

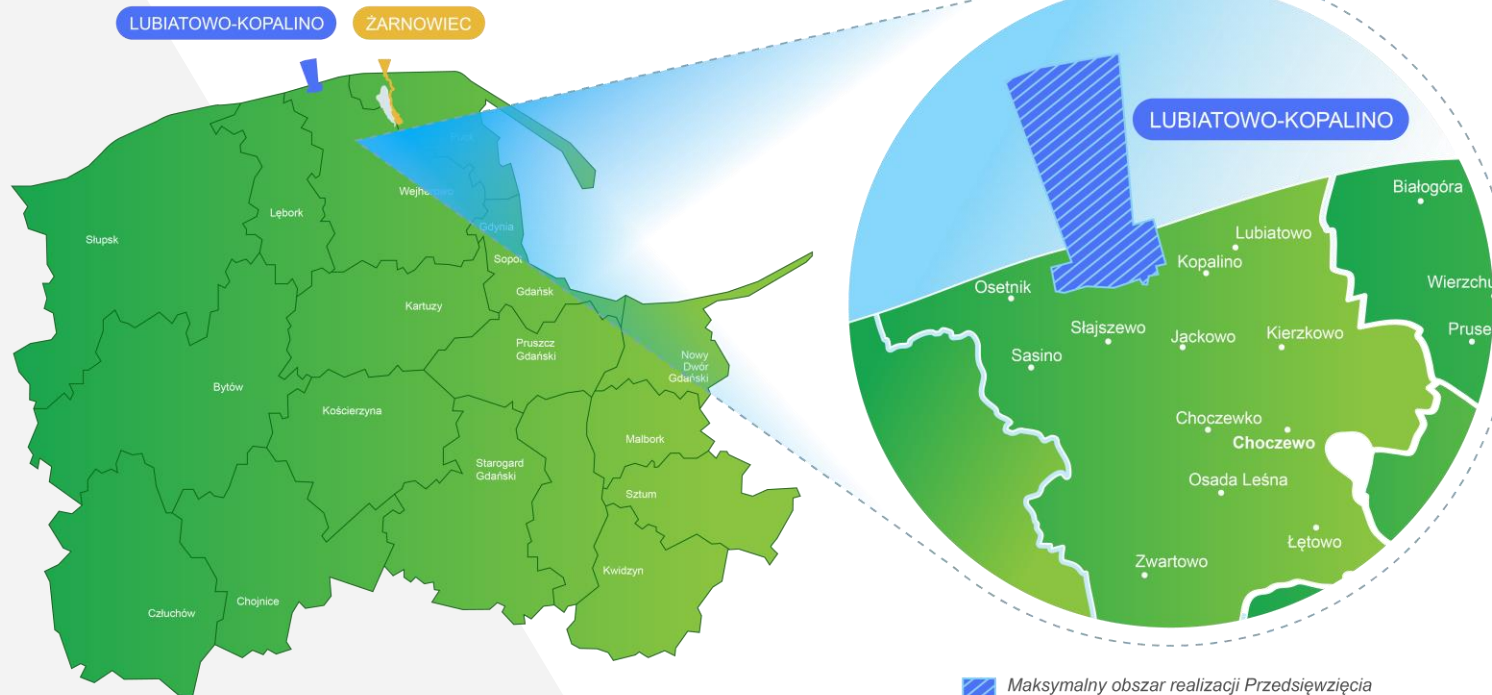
---

**Program budowy pierwszej elektrowni jądrowej w Polsce**


Listopad 2022 r.



Spotkanie ma charakter informacyjny i nie jest tożsame z udziałem społeczeństwa w wydawaniu decyzji środowiskowej w rozumieniu ustawy z dnia 3 października 2008 r. o udostępnianiu informacji o środowisku i jego ochronie, udziale społeczeństwa w ochronie środowiska oraz o ocenach oddziaływania na środowisko.



Mapa województwa pomorskiego

 Maksymalny obszar realizacji Przedsięwzięcia w wariantcie lokalizacyjnym Lubiatowo-Kopalino



ETAP PROJEKTU	Ustalenie zakresu Raportu	Badania środowiskowe i analizy	Badania lokalizacyjne i analizy	Decyzja środowiskowa	Decyzja lokalizacyjna	Zezwolenie i Pozwolenie na budowę
CO TOWARZYSZY DANEMU ETAPOWI?	<b>Karta Informacyjna Przedsięwzięcia</b>	<b>Charakterystyka środowiska i uwarunkowań społecznych</b>	<b>Charakterystyka Lokalizacji</b>	<b>Raport o oddziaływaniu na Środowisko</b> - 29 marca br. ✓	<b>Wniosek o wydanie decyzji o ustanowienie lokalizacji</b>	<b>Projekt budowlany</b>
CO ZOSTAJE OKREŚLONE NA DANYM ETAPIE?	<ul style="list-style-type: none"> <li>• Podstawowe cechy Przedsięwzięcia</li> <li>• Potencjalne rodzaje oddziaływań</li> <li>• Zalecenia w zakresie uzupełnień na etapie OOS</li> </ul>	<ul style="list-style-type: none"> <li>• Cienność środowiska i jego wrażliwość na potencjalne oddziaływania</li> </ul>	<ul style="list-style-type: none"> <li>• Uwarunkowania środowiskowe mogą wpływać na bezpieczeństwo funkcjonowania elektrowni</li> </ul>	<ul style="list-style-type: none"> <li>• Rodzaje oddziaływań, ich skala i zasięg</li> <li>• Ograniczenia środowiskowe realizacji projektu</li> <li>• Działania minimalizujące Oddziaływania</li> <li>• Lokalizacja Przedsięwzięcia</li> <li>• Parametry brzegowe Przedsięwzięcia</li> </ul>	<ul style="list-style-type: none"> <li>• Potwierdzenie szczegółowej lokalizacji przedsięwzięcia</li> <li>• Warunki techniczne realizacji inwestycji</li> </ul>	<ul style="list-style-type: none"> <li>• Weryfikacja zgodności projektu budowlanego z wydanymi Pozwoleniami</li> </ul>
	 2015	 2017-2021	 2017-2021			





## W październiku 2022 r. Generalny Dyrektor Ochrony Środowiska poinformował o **rozpoczęciu postępowania transgranicznego**



- ▶ Dokumentacja została przygotowana zgodnie z postanowieniem GDOŚ z 2015 roku, które zdefiniowało konieczność przeprowadzenia postępowania w sprawie transgranicznego oddziaływania na środowisko.
- ▶ Na dokumentację składa się 1200 stron opracowania, przygotowanego w językach angielskim, niemieckim oraz litewskim
- ▶ W ramach procedury krajowej spółka oczekuje na rozpoczęcie konsultacji społecznych prowadzonych przez GDOŚ

**Uzyskanie kompletu uwag w ramach procedury transgranicznej spodziewane jest w kolejnych miesiącach.**

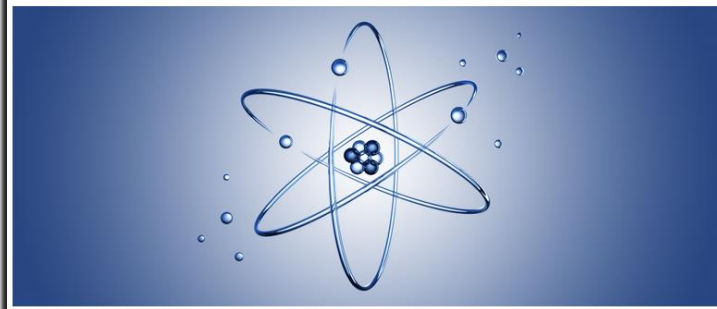
W dniu 12 października **na stronie GDOŚ uruchomiono zakładkę poświęconą toczącej się procedurze środowiskowej w sprawie elektrowni jądrowej na Pomorzu.**

- ▶ Na dedykowanej podstronie można znaleźć m.in. informacje o przebiegu postępowania oraz udziale społeczeństwa
- ▶ Dostępny jest także do pobrania Raport o oddziaływaniu inwestycji na środowisko
- ▶ Zakładka znajduje się pod adresem:  
<https://www.gov.pl/web/gdos/elektrownia-jadrowa-w-polsce-informacje-o-postepowaniu-ws-wydania-decyzji-o-srodowiskowych-uwarunkowaniach>

## Elektrownia Jądrowa w Polsce. Informacje o postępowaniu ws. wydania decyzji o środowiskowych uwarunkowaniach

12.10.2022

Generalny Dyrektor Ochrony Środowiska prowadzi postępowanie w sprawie wydania decyzji o środowiskowych uwarunkowaniach dla przedsięwzięcia polegającego na budowie i eksploatacji pierwszej w Polsce Elektrowni Jądrowej o mocy elektrycznej do 3750 MWe, na obszarze gmin: Choczewo lub Gniewino i Krokowa, planowanej do realizacji na terenie województwa pomorskiego.



W dniu 2 listopada 2022 r.

## Rada Ministrów przyjęła uchwałę ws. budowy wielkoskalowych elektrowni jądrowych w Rzeczypospolitej Polskiej

Rada Ministrów przyjęła uchwałę  
dotyczącą realizacji projektu  
jądrowego w sprawdzonej  
i bezpiecznej technologii we  
współpracy z amerykańską firmą



**Westinghouse  
Nuclear**



- ▶ Uchwała dotyczy elektrowni jądrowej, która powstanie na Pomorzu
- ▶ Wybór technologii Westinghouse AP1000 dla budowy pierwszej polskiej elektrowni jądrowej.
- ▶ Potwierdzenie, że pierwszy blok jądrowy w Polsce ma zostać oddany do eksploatacji w 2033 roku.





### NOWELIZACJA SPECUSTAWY JĄDROWEJ W SEJMIE

Zmianą ustawy zajmie się teraz sejmowa Komisja ds. Energii, Klimatu i Aktywów Państwowych. Nowelizacja usprawni różne etapy procesu inwestycyjnego związane z budową elektrowni jądrowej skracając je nawet o ok. 12-18 miesięcy.



### PAŃSTWOWE WSPARCIE W RAMACH RZĄDOWEGO FUNDUSZU POLSKI ŁAD: PROGRAM INWESTYCJI STRATEGICZNYCH

W ramach poszczególnych edycji Polskiego Ładu gmina Choczewo otrzymała ponad 19 mln zł



### DZIAŁANIA Z OBSZARU SPOŁECZNEJ ODPOWIEDZIALNOŚCI BIZNESU I SPONSORINGU

Regularne wsparcie gmin lokalizacyjnych – od 2015 roku inwestor przekazał prawie 13,5 mln zł na wsparcie różnych projektów, w tym gmina Choczewo otrzymała ponad 4 mln zł



### NOWOCZESNA INFRASTRUKTURA TOWARZYSZĄCA

która powstanie dzięki elektrowni jądrowej na Pomorzu, w tym wojewódzkie i lokalne drogi, linii kolejowe, sieci elektroenergetyczne, sieci wodno-kanalizacyjne, zaplecze mieszkaniowo-gastronomiczne i inne.



### RZĄDOWY „PROGRAM WSPIERANIA INWESTYCJI INFRASTRUKTURALNYCH W ZWIĄZKU Z REALIZACJĄ KLUCZOWYCH INWESTYCJI W ZAKRESIE STRATEGICZNEJ INFRASTRUKTURY ENERGETYCZNEJ, W TYM ELEKTROWNI JĄDROWEJ W WOJ. POMORSKIM”

Program ma zapewnić rozwój społeczno-gospodarczy woj. pomorskiego. Na wykonanie inwestycji związanych infrastrukturą towarzyszącą elektrowni jądrowej przewidziano 4,7 mld zł.

W ramach prac terenowych realizowane są:

- ▶ Monitoring hydrologiczny, w tym m.in. pomiary przepływu, serwis stacji wodowskazowych, obserwacja zjawisk lodowych;
- ▶ Monitoring hydrogeologiczny, czyli comiesięczne pomiary wahań zwierciadła wód podziemnych oraz cokwartalne pobory próbek wody;
- ▶ Monitoring sejsmiczny z wykorzystaniem m.in. sejsmometru otworowego oraz akcelerometru;
- ▶ Monitoring meteorologiczny, w ramach którego prowadzone są m.in. obserwacje temperatury i wilgotności powietrza, ciśnienia atmosferycznego, natężenia promieniowania słonecznego, ilości opadów.



**Prowadzone prace nie wiążą się z uciążliwościami dla mieszkańców lub turystów**



Spółka systematycznie bada poziom poparcia dla budowy pierwszej elektrowni jądrowej. Badania prowadzone są przez niezależny ośrodek badawczy PBS z Sopotu.

Z początkiem listopada rozpoczęła się kolejna runda badań, która zostanie zakończona w grudniu 2022 r.





## ok. 40 wydarzeń



Od czerwca do września 2022 r. pracownicy PEJ brali udział w wydarzeniach gminnych i sołeckich, m.in. dniach gmin, festynach, dożynkach i imprezach sportowych, podczas których przeprowadzono setki rozmów na tematy związane z realizowaną inwestycją i powstającą infrastrukturą towarzyszącą

## 2 miejsca Wakacyjnych Punktów Informacyjnych



Zorganizowanych w lipcu i sierpniu 2022 r. w Słąszewie i Kopalinie w celu rozmawiania o inwestycji z mieszkańcami i turystami będącymi w sąsiedztwie preferowanej lokalizacji elektrowni.

## 2 grupy robocze



Regularne spotkania w ramach dwóch grup roboczych – na poziomie gminy Choczewo i powiatów

## 20 spotkań na poziomie gmin i powiatów



Z inicjatywy PEJ i w porozumieniu z władzami lokalnymi przeprowadzono spotkania z mieszkańcami gmin w rejonie lokalizacji EJ

## 2,3 mln zł



Środki przeznaczone na finansowanie lub dofinansowanie wybranych projektów w ramach **Programu Wsparcia Inicjatyw Społecznych** (w ramach edycji 2022 r. wpłynęło ponad 60 wniosków).



**Współpraca  
z dostawcą  
technologii  
reaktora AP1000**



**Kontynuacja  
procedury  
środowiskowej**



**Prace  
inżyniersko-  
projektowe**



OTWARTE  
W 2013 ROKU  
W CHOCZEWIE,  
GNIEWINIE  
I KROKOWEJ

**CHOCZEWO**Maja  
Gadowska

📞 887 081 240

Przemysław  
Róg

📞 669 881 909

✉ info.choczewo@ppej.pl

ul. Pierwszych Osadników 30a  
84-210 Choczewo**GNIEWINO / KROKOWA**Małgorzata  
Dawidowska

📞 695 112 559

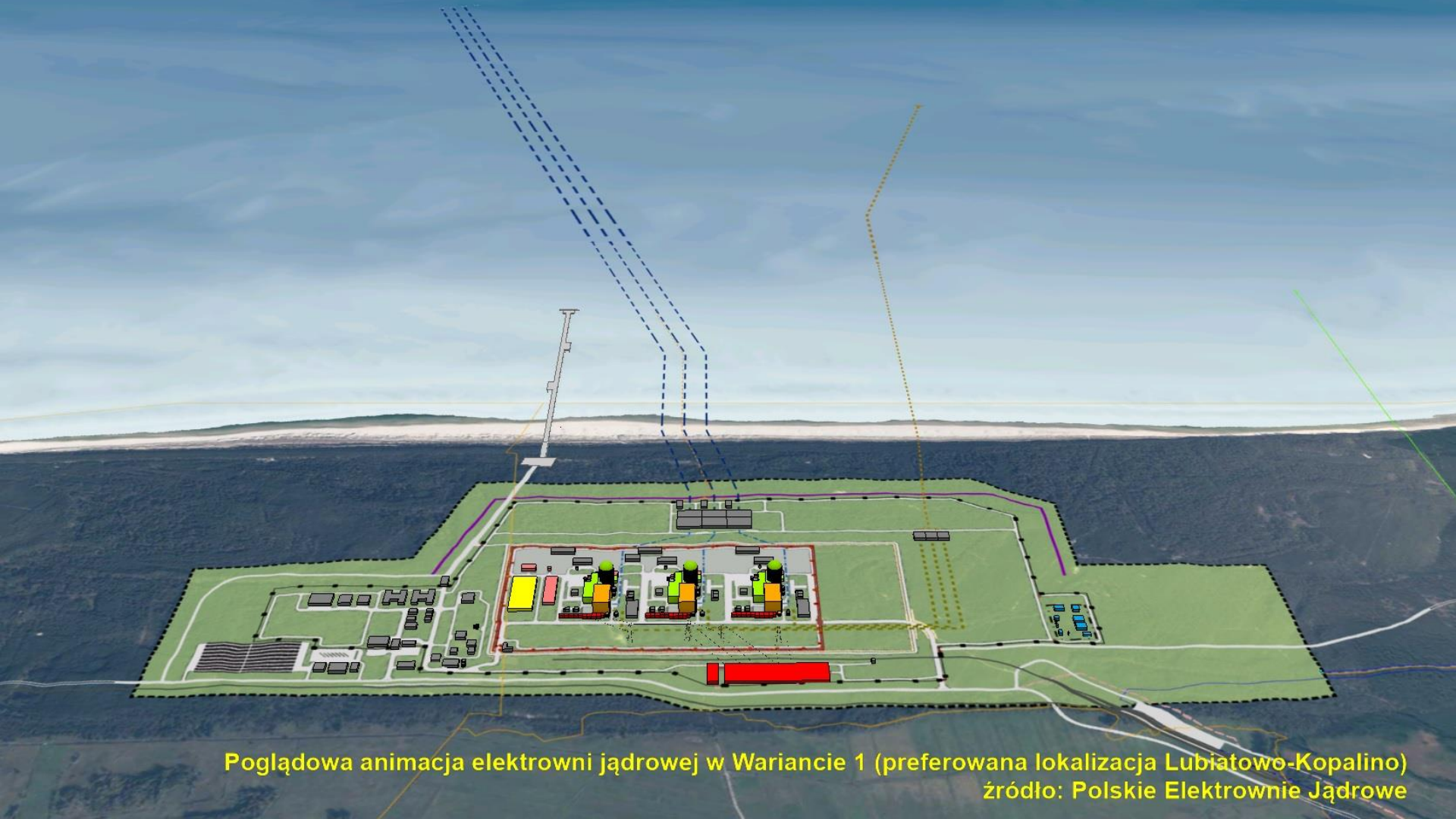
✉ info.gniewino@ppej.pl

ul. Pomorska 67  
84-250 Gniewino

✉ info.krokowa@ppej.pl

ul. Pucka 2  
84-110 Krokowa





Poglądowa animacja elektrowni jądrowej w Wariantcie 1 (preferowana lokalizacja Lubiątko-Kopalino)  
źródło: Polskie Elektrownie Jądrowe





### Podwarianty techniczne (system chłodzenia) dla lokalizacji Lubiatowo-Kopalino:

- **Podwariant 1A – preferowany otwarty układ chłodzenia z wykorzystaniem wody morskiej – bez chłodni kominowych**
- Podwariant 1B – zamknięty układ chłodzenia z wykorzystaniem wody morskiej (chłodnie kominowe)
- Podwariant 1C – zamknięty układ chłodzenia z wykorzystaniem odsolonej wody morskiej (chłodnie kominowe)

### Opcje wykonania kanałów/rurociągów na potrzeby poboru i zrzutu wód chłodniczych w obszarze morskim:

- Opcja 1 – metoda bezwykopowa: kanały/rurociągi wykonane przy użyciu maszyn wierzących TBM (ang. tunnel boring machine)
- Opcja 2 – kanały/rurociągi wykonane metodą wykopu otwartego w części lądowej, a także na fragmencie odcinka morskiego (w miejscu występowania rew), oraz metodą zanurzeniową w części morskiej.

# Infrastruktura towarzysząca

**Plany dotyczące rozwoju poszczególnych elementów infrastruktury towarzyszącej mają charakter poglądowy i mogą ulec zmianie.**

Wymogi bezpieczeństwa jądrowego, czy wyniki uzyskiwania decyzji środowiskowych, dotyczących wybranych elementów infrastruktury towarzyszącej, mogą zdeterminować przyszłe rozwiązania, które będą przedmiotem analiz na etapie przygotowania dokumentacji projektowej.



**Infrastruktura  
elektroenergetyczna**



**Infrastruktura  
transportowa**



**Infrastruktura wod-kan  
i gospodarka  
odpadami**



**Infrastruktura  
teleinformatyczna**

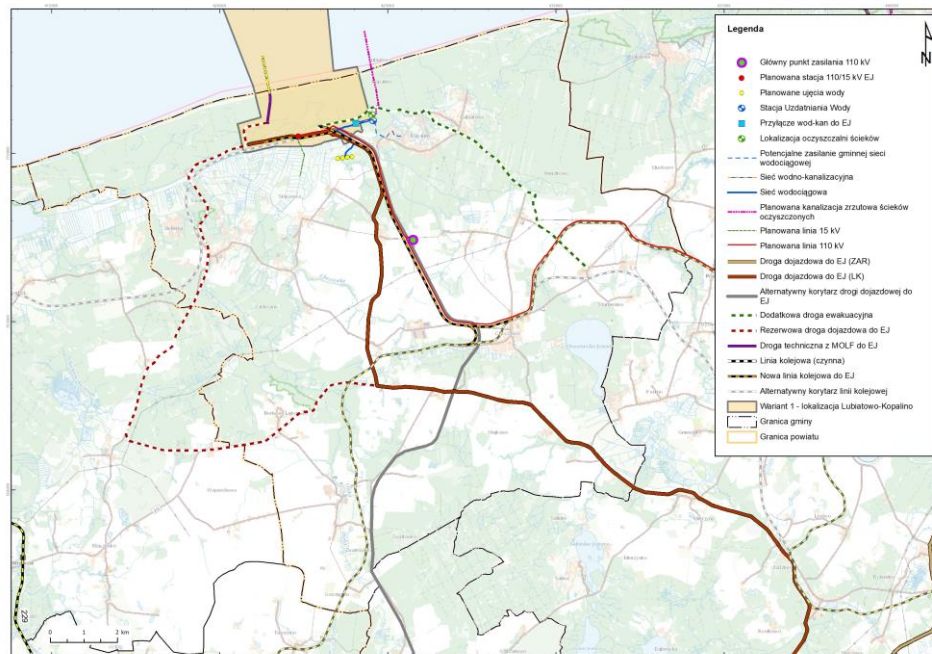


**Pozostała  
infrastruktura  
(współpraca)**

Poszczególne elementy infrastruktury towarzyszącej są realizowane we współpracy z podmiotami państwowymi wyznaczonymi do realizacji przedmiotowych inwestycji na poziomie ogólnopolskim m.in.:

- ▶ **DROGI DOJAZDOWE:**  
Generalna Dyrekcja Dróg Krajowych i Autostrad
- ▶ **LINIE KOLEJOWE:**  
PKP Polskie Linie Kolejowe SA
- ▶ **LINIE PRZESYŁOWE:**  
Polskie Sieci Elektroenergetyczne SA
- ▶ **KONSTRUKCJA MORSKA DO ROZŁADUNKU (MOLF) i DROGA TECHNICZNA**  
Urząd Morski w Gdyni

Wskazane Spółki są odpowiedzialne za przygotowanie szczegółowych analiz oraz projektów, rozpoczęcie postępowań administracyjnych, w tym procedur środowiskowych, a docelowo za realizację inwestycji.



PKP POLSKIE LINIE KOLEJOWE S.A.



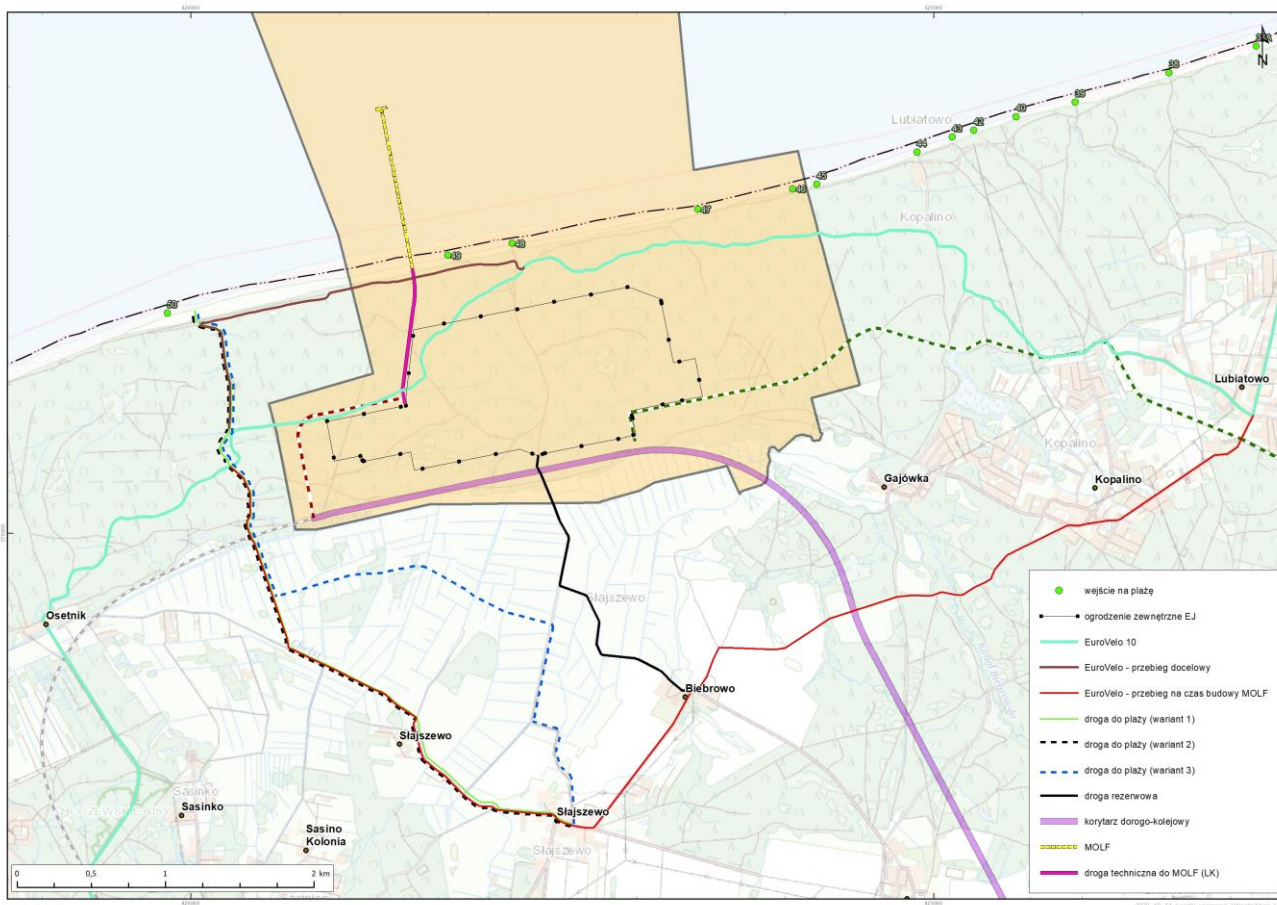
 Polskie Sieci  
 Elektroenergetyczne


Mapa poglądowa

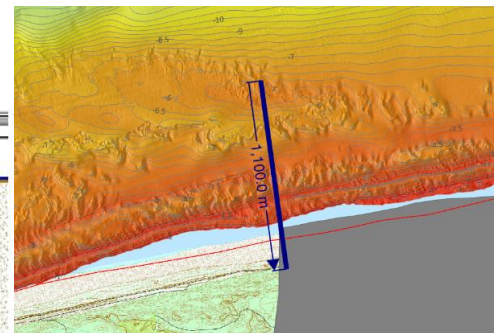
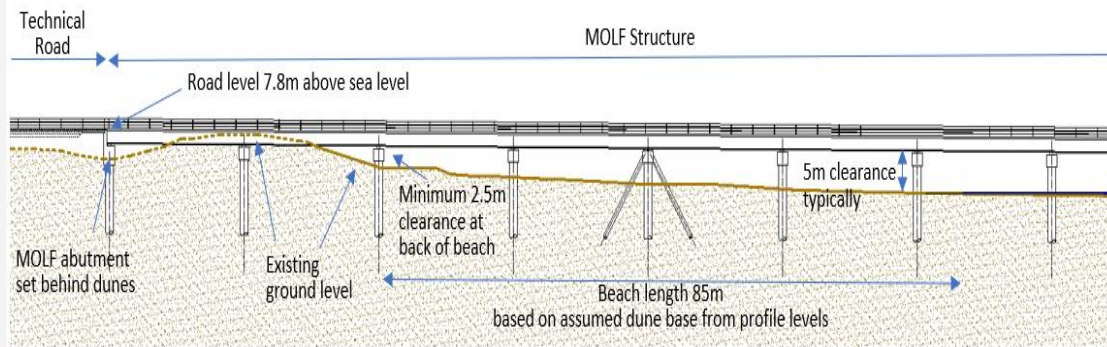
Źródło: Opracowanie własne – PEJ Sp. z o.o., styczeń 2022







Mapa  
poglądowa



Na przykładzie  
Hinkley Point, UK



### GOSPODARKA PRZESTRZENNA

- zmiana SUIKZP, zmiana/uchwalenie MPZP

### BAZA NOCLEGOWA

- hotele, pensjonaty, kwatery prywatne

### INFRASTRUKTURA WODNO-KANALIZACYJNA

- ujęcia wody, stacja uzdatniania wody, sieci wodociągowe
- oczyszczalnia ścieków, sieci kanalizacyjne

### GOSPODARKA ODPADAMI KONWENCJONALNYMI

- Gospodarowanie odpadami konwencjonalnymi

### POZOSTAŁA INFRASTRUKTURA

- sieć elektroenergetyczna, gazowa, teleinformatyczna (Internet)
- drogi, ścieżki rowerowe, ciągi piesze, transport publiczny

### OŚWIATA, SPORT I KULTURA

- przedszkola, szkoły, ośrodki kulturalne, obiekty sportowe

### SŁUŻBA PUBLICZNA

- przychodnie, punkty medyczne, straż pożarna, komisariat policji

### HANDEL I POZOSTAŁE USŁUGI

# Dziękujemy